



BUSE GASTEK GmbH & Co KG
Service & Equipment

Technische Spezifikation

CO₂-Tankanlage Typ E xxx ND (liegende Ausführung)

Inhalt:..... siehe Datenblatt
zul. Betriebstemperatur: -50/+ 50°C
zul. Betriebsüberdruck:..... 22 bar
Behälter-Durchmesser: siehe Datenblatt
gefertigt nach AD 2000 / CE, EN
mit TÜV-Abnahme und Konformitätserklärung

Material:TTSTE 355 oder ähnlich
Isolierung: 200 mm PU-Schaum
Ummantelung:..... 1 mm Aluzink-Blech

- Ausrüstung:
- a) Kältemaschine Verflüssigersatz Danfoss, gefüllt mit Kältemittel R507
 - b) Behälterfüllarmatur flüssig- und gasförmig, jeweils mit doppelter Absper-
rung Kugelhahn DN40, Füllanschlüsse R2", flachdichtend
 - c) Flüssigentnahme erfolgt über Kugelhahn DN 25 mit Anschlussflansch
DN25, DIN 2635
 - d) Gasentnahme erfolgt über Kugelhahn DN25 mit Anschlussflansch
DN25, DIN 2635
 - e) Der Behälterinhalt wird über eine Drucklastwägezelle und digitaler Ge-
wichtsanzeige 0-xxx t mit 2 Grenzkontakten angezeigt (nicht eichfähig)
sowie einen 4...20 mA - Ausgang
 - f) Der Behälter ist mit 2 Stück Peilrohren, kalibriert auf 15 und 17 bar, aus-
gerüstet
 - g) Das Sicherheitswechselventil ist mit 2 Stück Sicherheitsventilen 22 bar
am Behälter montiert
- optional:
- h) Die Tankanlage kann mit einer innenliegenden elektrischen Widerstands-
heizung, 400 V, 50 Hz, 3 ~ ausgestattet werden
mögliche Leistungsstufen 7,5 oder 15 kW,

Alle Armaturen sind weitgehend aus Edelstahl oder Messing gefertigt.

Die schwarzen Teile (Tanksättel) sind in RAL 9010 lackiert.

Die Auslieferung der Tankanlage erfolgt einschl. Ausrüstungsprüfung durch den TÜV und CE-Abnahme.

Der Schaltschrank aus Kunststoff, der Instrumentenschrank und der Verflüssigersatz sind an der Tankanlage fest montiert.

Angaben über Fundamente und Abmessungen der Anlage entnehmen Sie bitte beiliegen-
dem Datenblatt

BUSE Gastek GmbH & Co KG
Service & Equipment

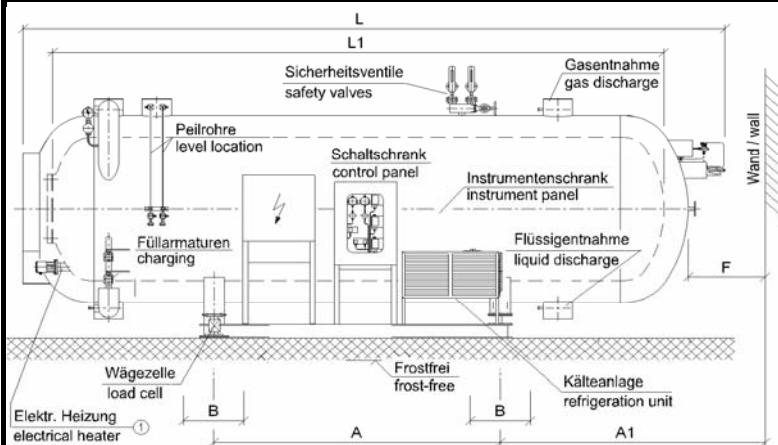
Sprudelstraße 3, D – 53557 Bad Honningen
Tel +49 (0)2635/781-0, Fax +49 (0)2635/781-192
Email: info@buse-gastek.com



BUSE GASTEK GMBH & CO. KG

Service & Equipment

DATENBLATT FÜR LIEGENDE NIEDERDRUCK CO₂ TANKANLAGEN DATA SHEET FOR HORIZONTAL LOW PRESSURE CO₂ STORAGE VESSELS



1 Typ:	Type:	*3)	E 3000 ND	E 6000 ND	E10000ND	E15000ND	E20000ND		
2 Fassungsvermögen:	Bale cubic capacity		3.000	6.000	10.000	15.000	20.000		kg
3 Betriebsgewicht:	Operating weight		5.500	10.000	17.000	23.000	30.000		kg
4 Fundamentbel. pro Sattel	Foundation load each saddle		3.000	5.000	9.000	11.500	16.500		kg
6 Anschlußspannung:	Mains voltage		400 V - 50 Hz - 3 ph						
7 Abgesicherte Zuleitung:	Protected cable	*1)	3 x 20	3 x 20	3 x 20	3 x 20	3 x 16		Amp.
8 Heizungsflansch: (DN/PN)	Flangesize of heating element		65/40	65/40	65/40	65/40	125/40		
9 Standard-Heizung:	Standard heating element		7,5	7,5	7,5	7,5	7,5		kW
10 Montagelänge Heizung:	Lenght of heating element		1.000	1.000	1.000	1.000	1.000		mm
11 Abgesicherte Zuleitung:	Protected cable	*2)	3 x 20	3 x 16	3 x 16	3 x 16	3 x 25		Amp.
12 max. inst. Heizung:	Max. heating element		15	15	15	15	50		kW
13 Montagelänge max.Heizung:	Lenght of max. heating element		1.000	1.000	1.000	1.000	1.800		mm
14 Abgesicherte Zuleitung:	Protected cable	*2)	3 x 35	3 x 35	3 x 35	3 x 35	3 x 100		Amp.
15 Behälterdurchmesser:	Diameter of storage vessel								
16 - ohne Isolierung	- without insulation	d	1.300	1.600	1.600	1.600	1.600		mm
17 - mit Isolierung	- insulated	D	1.700	2.000	2.000	2.000	2.000		mm
18 Höhe über alles:	Hight over all	H	2.800	2.800	2.700	2.700	2.700		mm
19 Gesamtlänge:	Total length	L	3.350	4.400	7.100	9.700	12.000		mm
20 Breite über alles:	Width over all	G	2.250	2.250	2.350	2.350	2.350		mm
21 Längenmaß "L1":	Linear dimension L1	L1	2.900	3.448	5.926	9.100	11.400		mm
22 Sattelabstand:	Distance of saddle	A	1.280	1.500	3.300	4.500	5.600		mm
23 Streifenfundamentbreite:	Width of striped foundation	B	400	500	400	400	400		mm
24 Streifenfundamentlänge:	Length of striped foundation	C	1.400	2.000	2.000	2.000	1.800		mm
25 Streifenfundamenthöhe:	Hight of striped foundation	E	n.e.	n.e.	n.e.	n.e.	n.e.		mm
26 Abstandsmaß "A1":	Distance measure A1	A1	1.900	2.250	2.500	3.600	3.600		mm
27 Abstandsmaß "C1":	Distance measure C1	C1	1.500	1.800	1.800	1.800	1.800		mm
28 Freiraum um die Anlage:	Free space around the plant	F	800	800	800	800	800		mm
38 *1) Information for Storage plants with refrigeration unit.		*4)	Refrigerating capacity / motor power						
39 *2) If a heating element is used the higher value is correct.		Ⓢ	Pos. 8 to 14: optional (electrical heater)						
40 *3) Other sizes are request.			All indiations are approximate we keep the right of technical modifications						

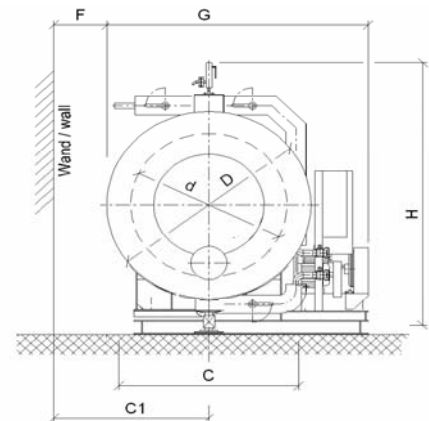
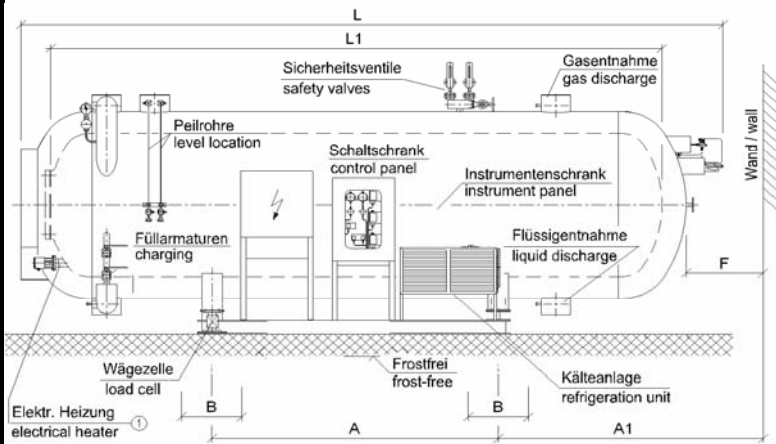


BUSE GASTEK GMBH & CO. KG

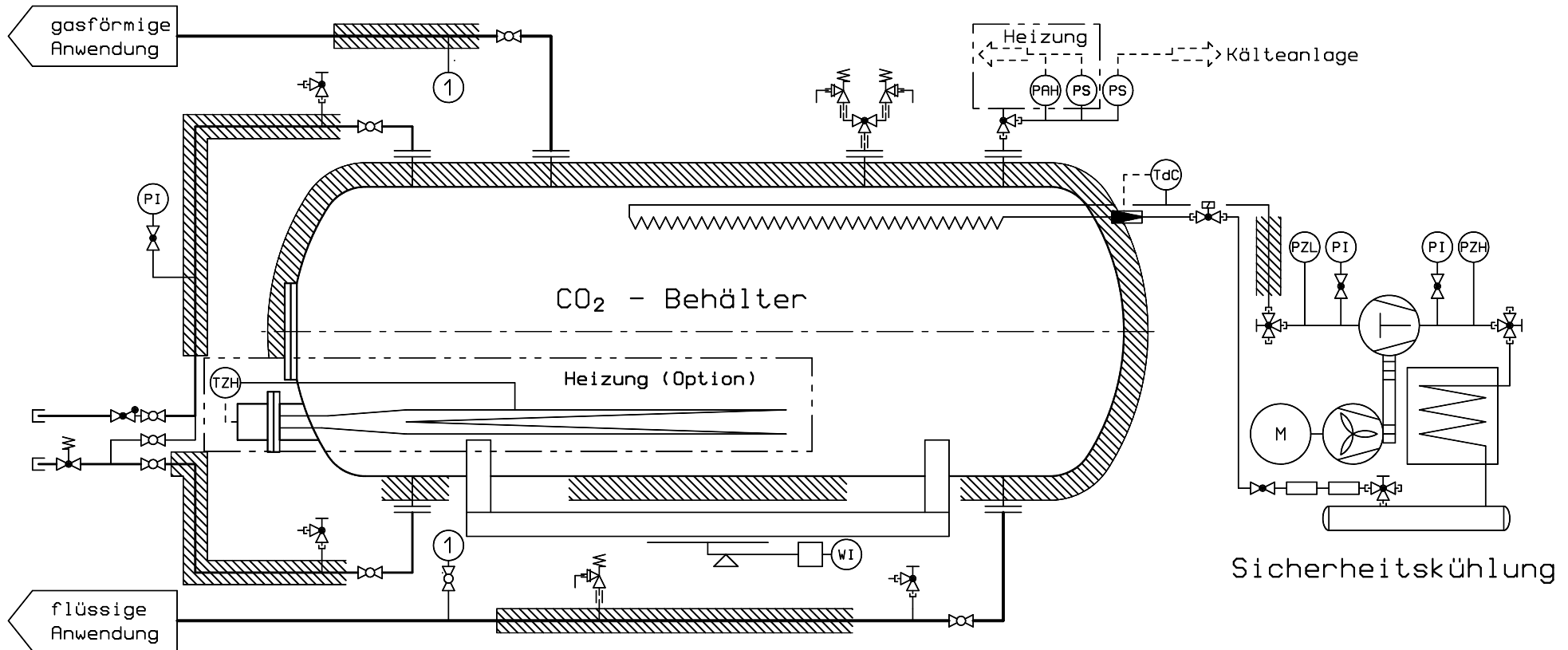
Service & Equipment

DATENBLATT FÜR LIEGENDE NIEDERDRUCK CO₂ TANKANLAGEN

DATA SHEET FOR HORIZONTAL LOW PRESSURE CO₂ STORAGE VESSELS



1	Typ:	Type:	*3)		E 30000 ND		E 50000 ND		E 100000ND	
2	Fassungsvermögen:	Bale cubic capacity			30.000		50.000		100.000	kg
3	Betriebsgewicht:	Operating weight			42.000		65.000		134.000	kg
4	Fundamentbel. pro Sattel	Foundation load each saddle			21.000		33.000		70.000	kg
6	Anschlußspannung:	Mains voltage			400 V - 50 Hz - 3 ph					
7	Abgesicherte Zuleitung:	Protected cable	*1)		3 x 25		3 x 25		3 x 25	Amp.
8	Heizungsflansch: (DN/PN)	Flangesize of heating element			125/40		125/40		125/40	
9	Standard-Heizung:	Standard heating element			7,5		7,5		7,5	kW
10	Montagelänge Heizung:	Lenght of heating element			1000		1000		1000	mm
11	Abgesicherte Zuleitung:	Protected cable	*2)		3 x 25		3 x 25		3 x 25	Amp.
12	max. inst. Heizung:	Max. heating element			50		50		50	kW
13	Montagelänge max.Heizung:	Lenght of max. heating element			1.800		1.800		1.800	mm
14	Abgesicherte Zuleitung:	Protected cable	*2)		3 x 100		3 x 100		3 x 100	Amp.
15	Behälterdurchmesser:	Diameter of storage vessel								
16	- ohne Isolierung	- without insulation	d		2.600		2.600		3.000	mm
17	- mit Isolierung	- insulated	D		3.000		3.000		3.400	mm
18	Höhe über alles:	Hight over all	H		3.730		3.730		4.120	mm
19	Gesamtlänge:	Total length	L		6.800		10.900		16.600	mm
20	Breite über alles:	Width over all	G		3.400		3.400		3.800	mm
21	Längenachmaß "L1":	Linear dimension L1	L1		6.400		10.140		15.800	mm
22	Sattelabstand:	Distance of saddle	A		3.250		4.880		11.300	mm
23	Streifenfundamentbreite:	Width of striped foundation	B		600		600		600	mm
24	Streifenfundamentlänge:	Length of striped foundation	C		2.500		2.500		2.900	mm
25	Streifenfundamenthöhe:	Hight of striped foundation	E		n.E.		n.E.		n.E.	mm
26	Abstandsmaß "A1":	Distance measure A1	A1		2.200		3.630		3.300	mm
27	Abstandsmaß "C1":	Distance measure C1	C1		2.300		2.300		3.050	mm
28	Freiraum um die Anlage:	Free space around the plant	F		800		800		800	mm
38	*1) Information for Storage plants with refrigeration unit.			*4) Refrigerating capacity / motor power						
39	*2) If a heating element is used the higher value is correct.			Ⓢ Pos. 8 to 14: optional (electrical heater)						
40	*3) Other sizes are request.			All indiations are approximate we keep the right of technical modifications						



①: Vorspannleitung
nur bei Flüssig-Anwendung

BUSE Gastek Service GmbH				Maßstab: ohne	
D-53557 Bad Honningen, Sprudelstr. 3					
		Datum	Name	Bezeichnung	
	Bearb.	07.07.06	W. Bräuner	R.u.I.-Schema CO ₂ -Versorgung	
	Gepf.	07.07.06	H. Krumb		
	Norm				
		Typ		Zeichnungs-Nr.:	Blatt
		E	ND		B1.
Zust.	Änderung	Datum	Name	CRD-Nr.:	/Standard/R&I_NDL